

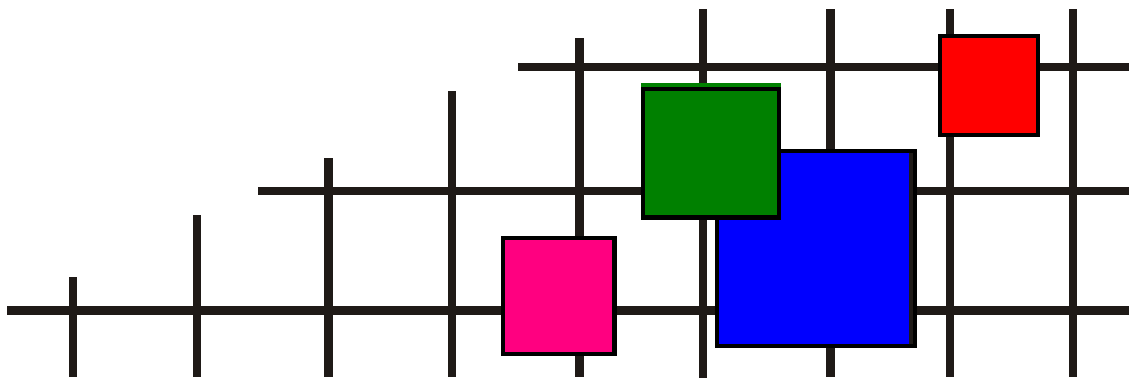
ковровая плитка • ковровые покрытия • ковры и ковровые дорожки • гобеленовые настенные ковры
безопасный пол • грязезащита • аксессуары для лестниц и пола • системы светодиодной подсветки
низкопрофильная система кабельной проводки • сопутствующие товары

СОВРЕМЕННЫЕ НАПОЛЬНЫЕ ПОКРЫТИЯ (ООО «СНП»)

Телефон +7 (495) 916-94-83

E-mail info@s-n-p.ru

Сайт <http://www.s-n-p.ru>



СЕРВИС ВЫСОКОГО КАЧЕСТВА!

Interface European Manufacturing BV reserve the right to change or modify specifications.
Die Interface European Manufacturing BV behält sich das Recht vor, Produktspezifikationen zu ändern oder entsprechend anzupassen.
Interface European Manufacturing BV se reserva el derecho a modificar las especificaciones arriba referenciadas.
Interface European Manufacturing BV se réserve la possibilité de modifier les caractéristiques ci-dessus.
Interface European Manufacturing BV behoudt zich het recht voor de specificaties te allen tijde aan te passen.
Interface European Manufacturing BV si riserva il diritto di modificare le proprie specifiche tecniche senza preavviso.

Europe, Middle East & Africa

AE	+971 4 399 6934
AT	+41 44 913 68 00
BA	+387 33 522 534
BE	+32 2 475 27 27
BG	+359 2 808 303
BY	+375 17 226 75 14
CH	+41 44 913 68 00
CZ	+42 0 233 087 111
DE	+49 2151 3718 0
DK	+45 33 79 70 55
ES	+34 932 418 750
FR	+33 1 58 10 20 20
HR	+385 14 62 30 63
HU	+36 1 349 6545
IE	+353 1 679 8466
IL	+972 546602102
IT	+39 02 890 93678
KZ	+7 495 234 57 27
NL	+31 33 277 5555
ME	+381 11 414 92 00
MK	+389 2 323 01 89
NO	+47 23 12 01 70
PL	+48 500 151 101
PT	+351 217 122 740
RO	+40 21 317 12 40/42/43/44
RS	+381 11 414 92 00
RU	+7 495 234 57 27
SA	+966 500615423
SE	08-241 230
SK	+421 911 104 073
SI	+386 1 520 0500 +386 8 20 54 007
TR	+90 212 365 5506
UA	+38(044)238 27 67
UK	+44 (0)1274 698503
ZA	+27 11 6083324

www.interface.com



Mission Zero:
our promise to eliminate any
negative impact our company
may have on the environment
by the year 2025.

Timeless Blend

Interface®

Timeless Blend

EN

A harmonious carpet with enduring good looks

A classic, organic look is the essence of Timeless Blend's spirit. Its pattern is subtle and natural and reminds of the classic fabrics hemp and wool. Add natural greys, beiges and blues and you have a carpet for all ages. Timeless Blend offers a seamless monolithic appearance across the floor.

DE

Ein harmonisches Design, zeitlos und beständig

Timeless Blend besticht durch klassisches Design in dezenten, organischen Mustern, die an natürliche Materialien wie Hanf oder Wolle erinnern. Die natürlichen Grau-, Beige- oder Blautöne überzeugen durch ihren zeitlosen Charakter. Timeless Blend wird monolithisch verlegt und erzielt die harmonische Flächenoptik einer klassischen Bahnenware.



Timeless Blend

FR

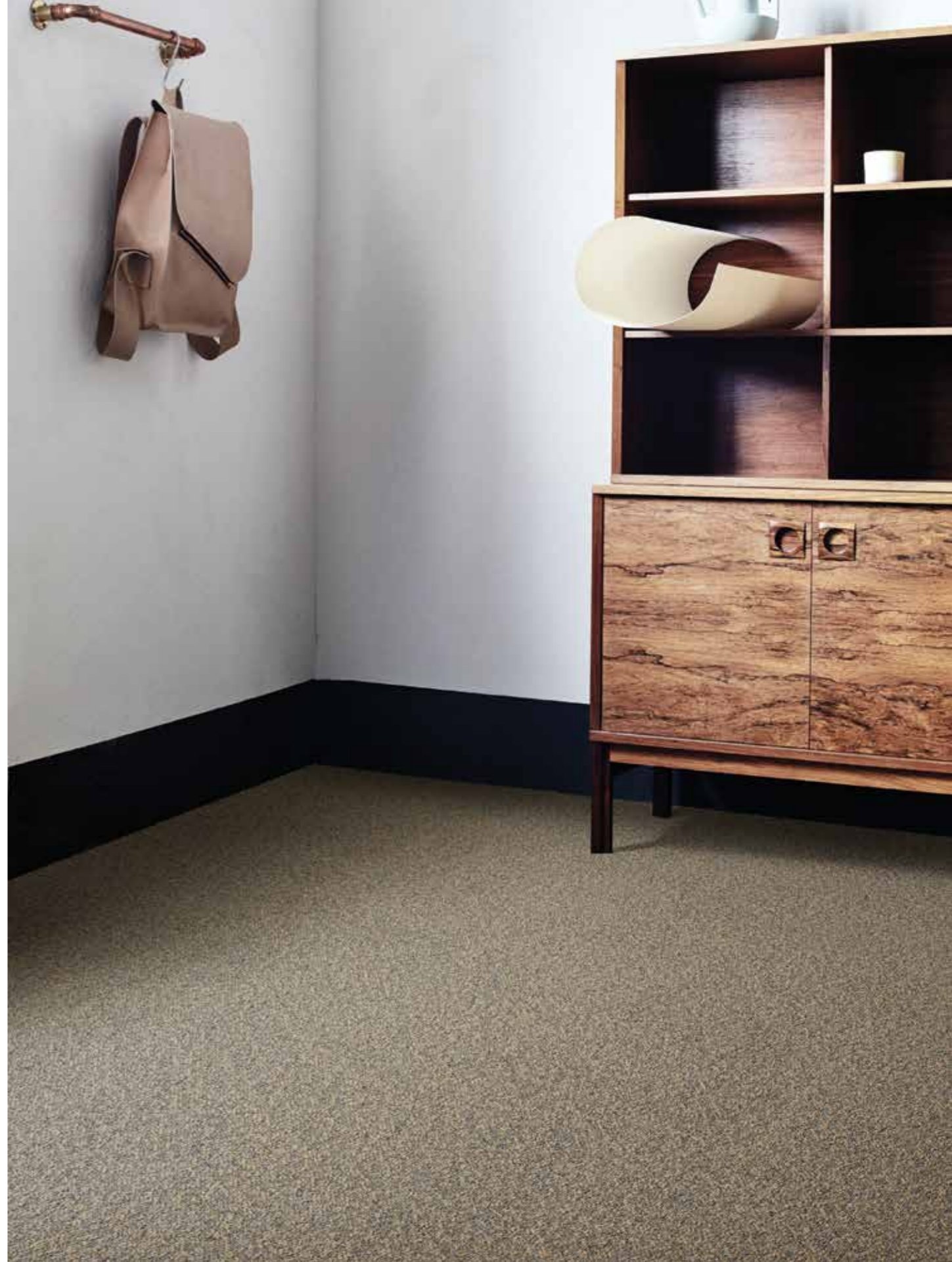
Une moquette harmonieuse à l'esthétique durable

Un style classique et organique. Voilà l'esprit de Timeless Blend. Son design subtil et naturel rappelle les tissus classiques en laine et en chanvre. Disponible dans des gris, beiges et bleus naturels, son design lui permet de traverser les âges. Timeless Blend donne une apparence monolithique et homogène à votre sol.

NL

Uitgebalanceerd tapijt met een tijdloos uiterlijk

Een klassieke, natuurlijke uitstraling is de basis van Timeless Blend. Het patroon is subtiel en natuurlijk, het doet denken aan jute en wol. De combinatie met verschillende tinten grijs, beige en blauw zorgt voor een tapijt van alle tijden. Timeless Blend geeft een naadloos uiterlijk van muur tot muur.



Timeless Blend

ES

Un pavimento armonioso, duradero y de gran aspecto

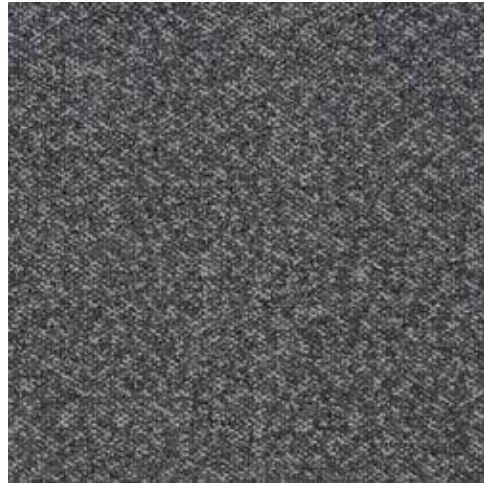
Estilo clásico y orgánico. Así es el espíritu de Timeless Blend. Este atemporal diseño, sutil y natural, recuerda los tejidos clásicos del cáñamo y la lana. Disponible en grises naturales, beige y azules. Timeless Blend ofrece un aspecto monolítico y homogéneo a tu suelo.

SE

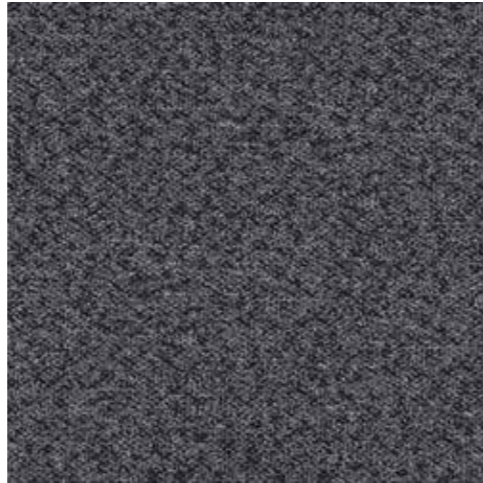
En harmonisk matta med tidlös känsla

En klassisk, organisk känsla är essensen av Timeless Blend. Textilplattans mönster är subtilt och naturligt och påminner om klassiska tyger som hampa och ull. Lägg till naturliga gråtoner, beige och blå färger och du har en matta för alla tidsåldrar. Timeless Blend erbjuder ett sömlöst monolitiskt utseende över hela golvet.

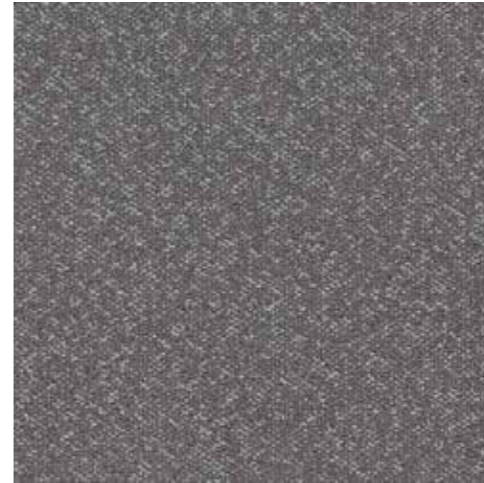




4215004 FLECK



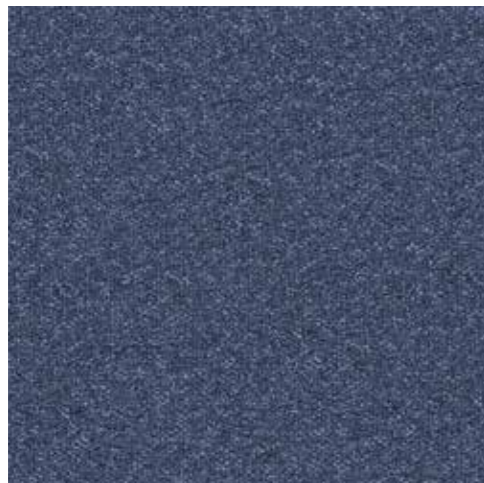
4215008 LOOM



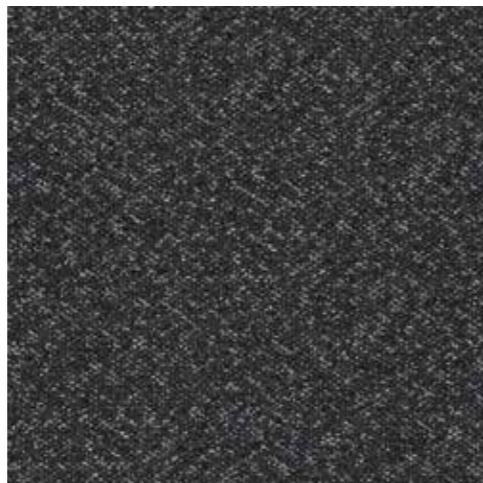
4215005 WARP



4215003 TWINE



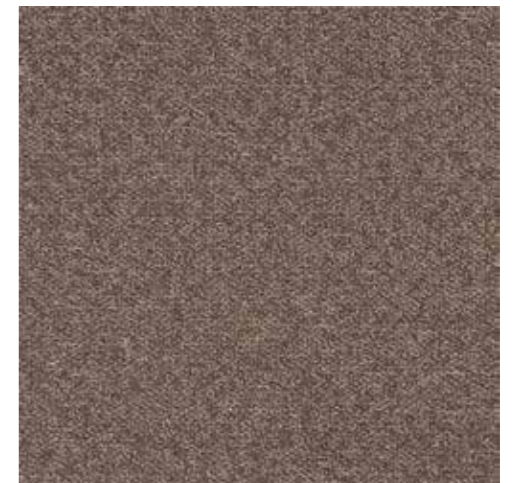
4215009 TWILL



4215007 KNOT



4215006 WEFT



4215002 WEAVE


Product Definition	Tufted Patterned Structured Loop Tile
Konstruktion	Tuftgemusterte strukturierte Schlingenqualität
Descripción	Moqueta modular tufting bucle estructurado con diseño
Description	Dalle de moquette à velours tufté bouclé structuré à motifs
Type	Getufte gedessineerde gestructureerde bouclé
Descrizione	Bouclé tufted strutturato

Pile Material	100% Nylon
Polfasermaterial	100% Polyamid
Composición Fibra	100% Poliamida
Composition	100% Polyamide
Poolmateriaal	100% Polyamide
Fibra	100% Poliammide



Pile Yarn Weight / Poleinsatzgewicht / Peso Fibra / Poids de fibre / Poolinzetgewicht / Peso Felpa	539 g/m ² ± 5%
Total Weight / Gesamtgewicht / Peso Total / Poids total / Totaalgewicht / Peso Totale	4354 g/m ² ± 5%
Pile Height / Polschichtdicke / Altura Fibra / Hauteur de la fibre / Poolhoogte / Altezza Felpa	2,8 mm ± 0,5 mm
Total Thickness / Gesamtdicke / Espesor Total / Epaisseur totale / Totale dikte / Altezza Totale	6,6 mm ± 0,5 mm
Gauge/Ends 10 cm / Teilung x 10 cm / Galga x10 cm / Jauge-Rangs par 10 cm / Rijen per 10 cm / Serraggio x 10 cm	1/12 – 47,2
Tufts per m² / Noppenzahl/m ² / Puntadas m ² / Densité du tuft par m ² / Aantal noppen per m ² / Densità Punti	202.960 ± 5%
Backing Type / Rückenkonstruktion / Soporte / Sous-couche / Ruguitvoering / Sottofondo	Graphlex®
Wear Classification / Beanspruchungsklasse / Clasificación al tráfico / Classement d'usage et de confort / Gebruiksintensiteit / Resistenza all'usura	Heavy Contract (EN 1307) Class 33 / LC1





Radiant Panel / Schwerentflammbarkeit / Clasificación Al Fuego / Classement feu / De Radiant Panel Test / Valutazione delle proprietà ignifughe	(EN ISO 9239-1) Euroclass Bfl s1 (EN 13501-1)					
Dimensional Stability / Dimensionsstabilität / Estabilidad Dimensional / Stabilité dimensionnelle / Dimensionele stabiliteit / Test Stabilità dimensionale	≤ 0,2% (EN 986)					
Impact Sound Insulation (ΔL_w) / Trittschallverbesserungsmaß / Impacto Aislamiento Acústico / Réduction du bruit d'impact / Contactgeluid absorptie / Isolamento all'impatto acustico	25 dB (EN ISO 10140-3)					
Rating of Sound Absorption / Gewichteter Schallabsorptionskoeffizient / Clasificación de Absorción de Sonido / Coefficient d'absorption acoustique / Waarde geluidsabsorptie / Valutazione dell'assorbimento acustico	α _w 0,20 (EN ISO 11654)					
Sound Absorption / Schallabsorptionsgrad / Absorción de Sonido / Absorption acoustique / Geluidsabsorptie / Assorbimento acustico						
125Hz	250Hz	500Hz	1000Hz	2000Hz	4000Hz	(EN ISO 354)
0,01	0,05	0,08	0,22	0,34	0,44	α _s

Style 4215 4m² - 16 tiles per box (50 x 50 cm ± 0,20%)



DOP: 1037/122478
textile floor covering
EN 1307

Interface European Manufacturing BV reserve the right to change or modify specifications.

Interface European Manufacturing BV behält sich das Recht vor, Produktspezifikationen zu ändern oder entsprechend anzupassen.

Interface European Manufacturing BV se reserva el derecho a modificar las especificaciones arriba referenciadas.

Interface European Manufacturing BV se réserve la possibilité de modifier les caractéristiques ci-dessus.

Interface European Manufacturing BV behoudt zich het recht voor de specificaties te allen tijde aan te passen.

Interface European Manufacturing BV si riserva il diritto di modificare le proprie specifiche tecniche senza preavviso.

For full environment data, visit:
www.interface.com/eds
Visit our design blog at:
www.designwithpurposeblog.com

Light Values

Product	Colour No	Colour Name	L Value*	Y Value*
Timeless Blend	4215002	Weave	40,7	11,7
	4215003	Twine	50,2	18,6
	4215004	Fleck	37,0	9,6
	4215005	Warp	40,0	11,2
	4215006	Weft	44,3	14,1
	4215007	Knot	27,5	5,3
	4215008	Loom	30,2	6,3
	4215009	Twill	29,4	6,0

- * **Light Value:** L Value = L according to CIE L*a*b* colour space, Y Value = Light Reflectance Value according to BS 8493
- Lichtreflexionswerte:** L-Wert = L gemäß CIE L*a*b* Farbspektrum, Y-Wert = Lichtreflexionswert gemäß British Standard BS 8493
- Valores de Reflectancia de Luz:** Valor L = L según CIE L*a*b* espacio de color, Valor Y = Valor de reflectancia de luz según el estándar británico BS 8493
- Valeurs concernant la lumière:** Valeur L = L faisant référence à la méthode CIE L*a*b* pour la couleur, Valeur Y = Valeurs de réflectance de la lumière selon le British Standard BS 8493
- Licht waarden:** L Waarde = L volgens CIE L*a*b*kleurruimte, Y Waarde = Licht Reflectie Waarde volgens BS 8493
- Indici di riflettanza alla luce:** Indice L = L secondo CIE L*a*b* colour space, Indice Y = Indice di riflettanza alla luce secondo la norma BS 8493